

IT Forchetta Carbon Rail (CRB) - Raccomandazione sul reggisella

1. deve consentire il corretto posizionamento della sella. (fig.1)
2. non deve presentare spigoli vivi che agendo di taglio potrebbero pregiudicare la resistenza del telaio sella. (fig.2)
3. le ganasche devono avere la stessa forma della superficie esterna del telaio sella in modo da avere un buon accoppiamento con un' ampia superficie di contatto. (fig.3)
4. l'area di contatto tra reggisella ed il telaio sella non deve essere inferiore ad 8cm².
5. le ganasche devono interessare il telaio sella per una lunghezza non inferiore a 32mm. (fig.3)
6. le superfici di accoppiamento con il telaio sella devono essere simmetriche e parallele. (fig.4)
7. le ganasche non devono causare deformazioni o danneggiamenti al telaio sella.
8. in caso di utilizzo di reggisella a presa laterale si raccomanda l'utilizzo di ganasche con raggiatura e profilo idonei ad accogliere in sede il telaio in fibra di carbonio con sezione 7,0x9,0mm. (fig.5)



fig.1

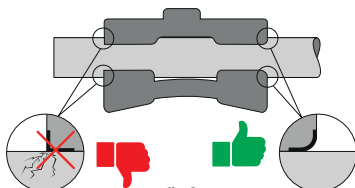


fig.2

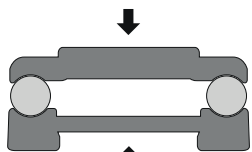


fig.3

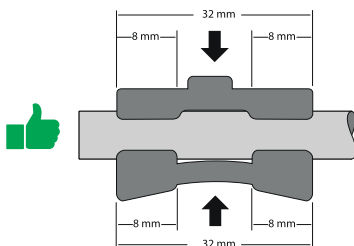


fig.4



fig.5

Per ulteriori indicazioni, fare riferimento alle istruzioni del produttore del reggisella.